

7 Anges NUAGE

28 février 1963  JOUR
MÉMORABLE



Matériel :

- 1 toile de 20 cm x 25 cm
- 2 morceaux de papier cartonné
- Ciseaux
- 280 g d'argile séchant à l'air ou 113 g de mousse d'argile blanche (Foam Clay) séchant à l'air
- Pinceau
- 14 g de Mod Podge
- 14 g de peinture blanche
- 7 g de peinture couleur perle
- Lettres en bois de 2,5 cm "Nuage", "7" et "Anges"
- Blocs de bois de 1,3 cm (4)
- Images imprimées
- Verre d'eau
- Outils pour argile
- Pistolet à colle chaude
- Bâtonnet de colle chaude

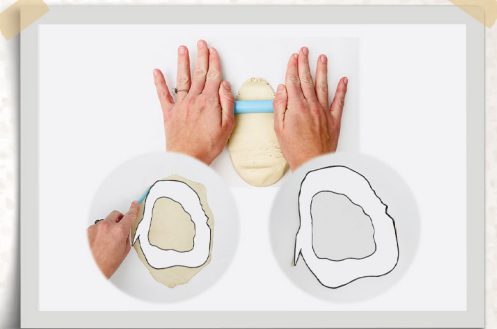
Conseil : Si tu utilises la mousse d'argile séchant à l'air, nul besoin de peinture.



Imprime le fichier à imprimer sur du papier cartonné, puis découpe les images



Découpe la photo pour qu'elle s'ajuste à ta toile, et fixe la photo à la toile avec du Mod Podge.



Étends l'argile à l'aide d'un rouleau, à une épaisseur d'environ 6 mm. Utilise le modèle comme guide, et découpe le Nuage à l'aide d'un outil pour argile.

Option de style :

Cette option fonctionne mieux avec la mousse d'argile blanche. Avec les doigts, tu peux presser les Anges dans le Nuage plutôt que de les découper et de les fixer au Nuage.



Étends le reste de l'argile, et utilise le modèle des Anges pour découper les 5 paires d'ailes d'Anges, le petit Ange, et le 7e Ange.



Fixe les Anges sur le Nuage en les pressant avec les doigts dans le Nuage.



Applique 2 couches de peinture blanche sur le Nuage; laisse sécher.
Applique 1 couche de peinture couleur perle. (Si tu utilises la mousse d'argile blanche séchant à l'air, nul besoin de peindre.)



Laisse sécher l'argile de 3 à 5 heures. (Utilise un ventilateur pour que le séchage soit plus rapide.)



Applique 2 couches de peinture blanche sur les lettres et le chiffre 7. (Si tu n'as pas de 7, utilise un L en bois et retourne-le pour faire le chiffre 7.)



Fixe les cubes de bois avec de la colle chaude au dos du Nuage.



Place le Nuage, les lettres en bois et la découpe surnaturel sur la toile, pour t'assurer que l'espacement est correct.



Fixe le Nuage et les lettres sur la toile avec de la colle chaude.



Fixe la découpe surnaturel sur la toile avec du Mod Podge.

En découpant les images



En pressant les images



Tu as terminé!