

Construir a



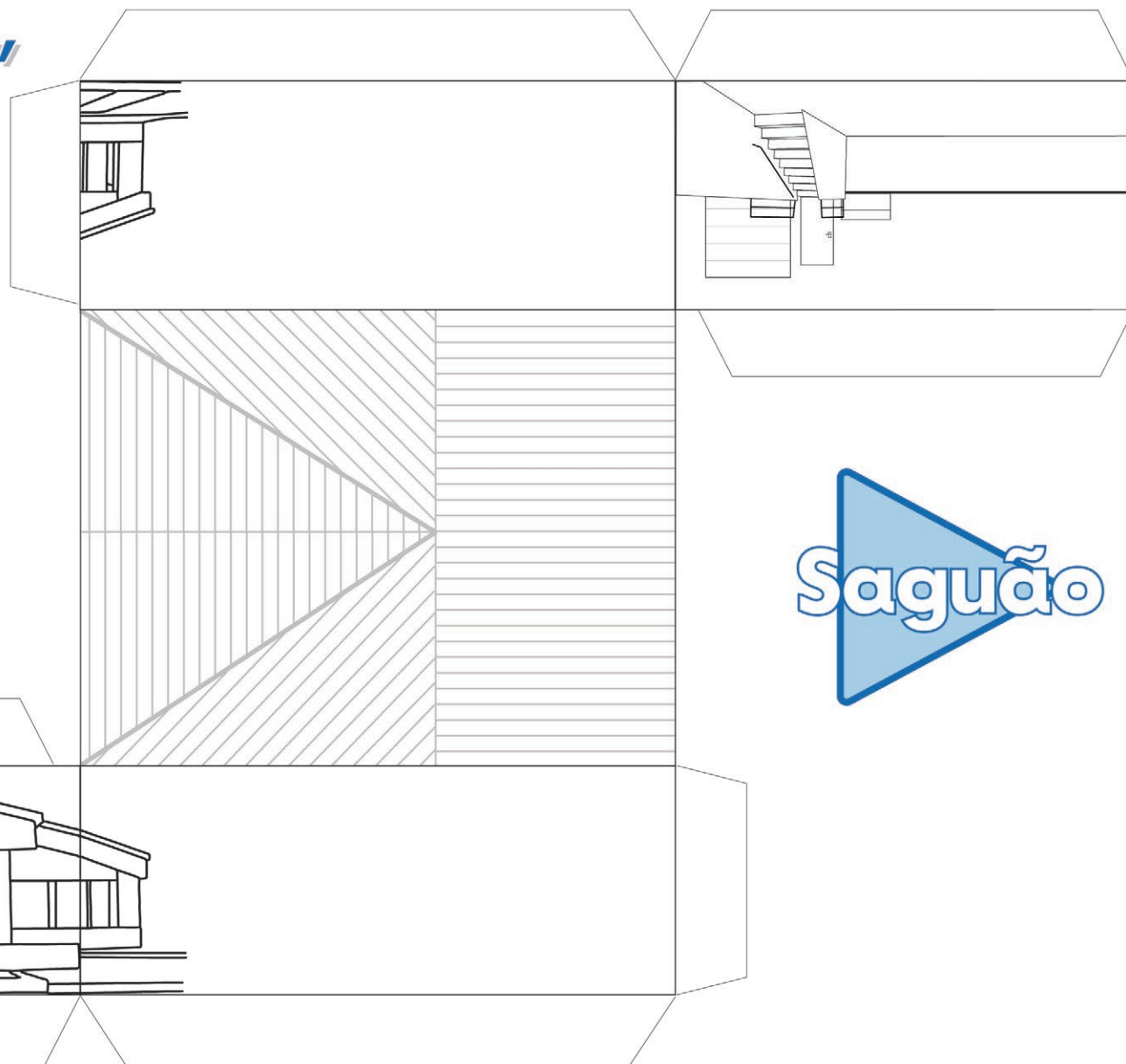
Gravações

“A Voz de Deus”

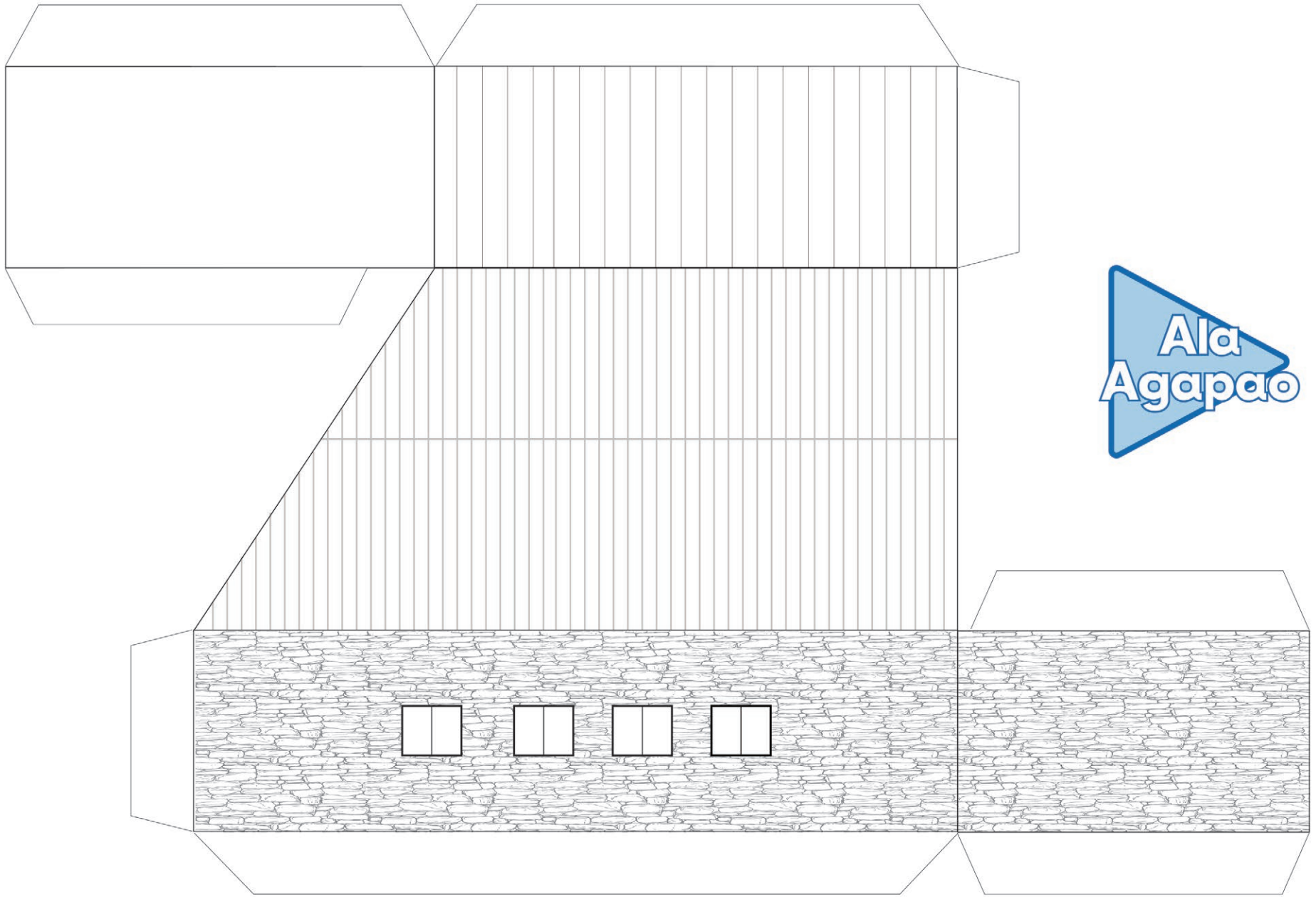
Materiais necessários:
3 folhas de papel cartão
Cola
Tesoura
Giz de cera ou lápis de cor

Instruções:

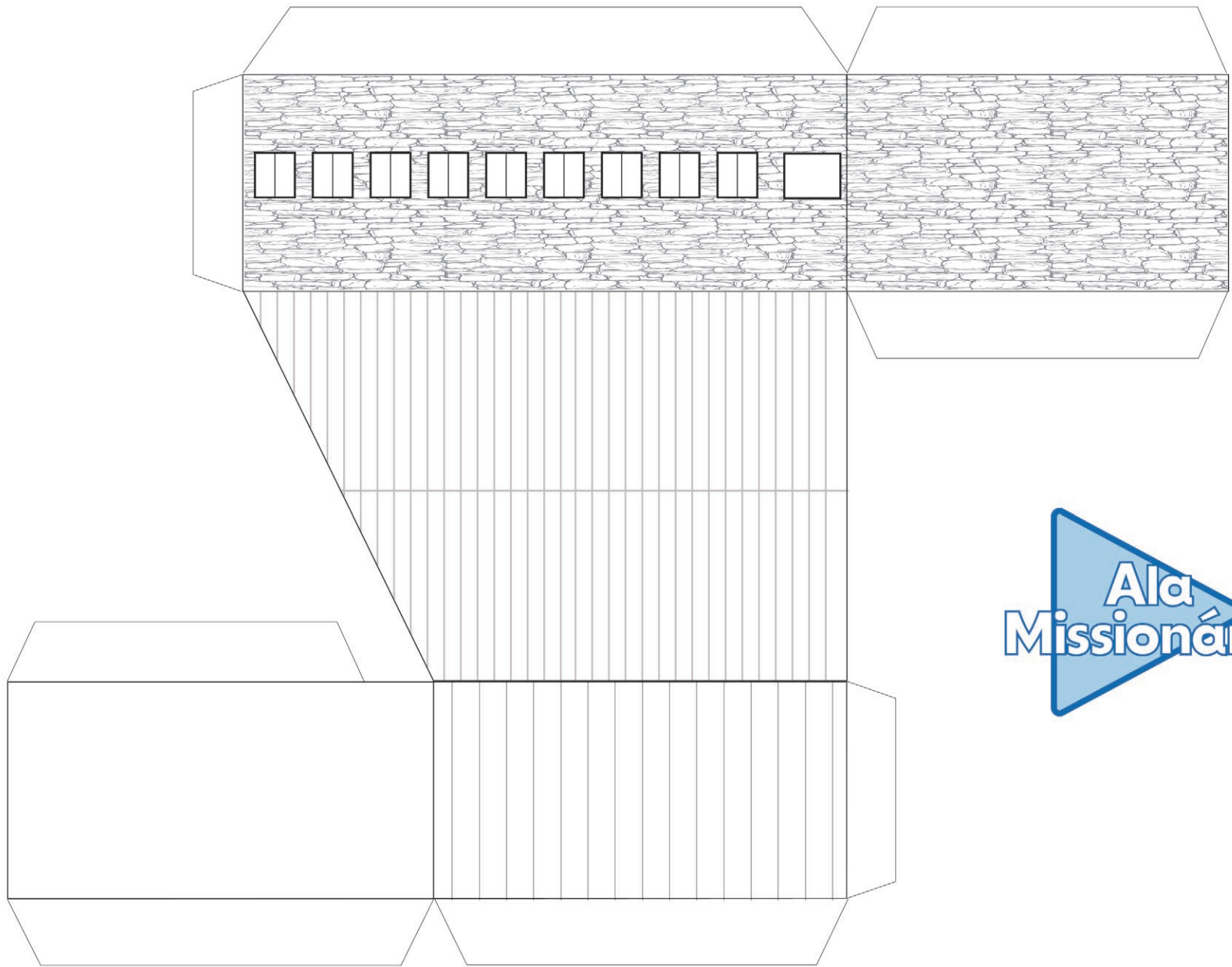
- Imprima as três partes da GVD.
- Pinte as paredes e o telhado do edifício.
- Recorte as três partes da GVD.
- Dobre nas linhas pretas e nas abas para formar cada estrutura em 3D e fixe as abas com cola.
- Alinhando em direção à parte de trás do saguão da GVD, cole a ala Missionária no lado esquerdo e a ala Agapao no lado direito do seu saguão.
- Para finalizar, cole as abas inferiores do seu edifício da GVD em um papel para a base.



Saguão



Ala
Agapao



Ala
Missionária