

# 7 Anjos Nuvem

28 de fevereiro de 1963

**R** DIA  
MEMORÁVEL



## Material:

- Tela de 20 x 25 cm
- 2 folhas de cartolina
- Tesoura
- 280 g de Argila de Modelagem a Seco (Air-Dry Clay) ou 110 g de Massa de E.V.A. Branca (Air-Dry Foam Clay)
- Pincel
- 14 g (1/2 oz.) de Verniz-Cola (Mod Podge)
- 14 ml (1/2 oz.) de Tinta Branca
- 7 ml (1/4 oz.) de Tinta Perolada
- Letras de madeira de 2,5 cm (1") "Nuvem", "7" e "Anjos"
- 4 Blocos de madeira de 1 cm (1/2")
- Materiais para Impressão
- Copo de Água
- Ferramentas para Argila
- Pistola de Cola Quente
- Bastão de Cola Quente

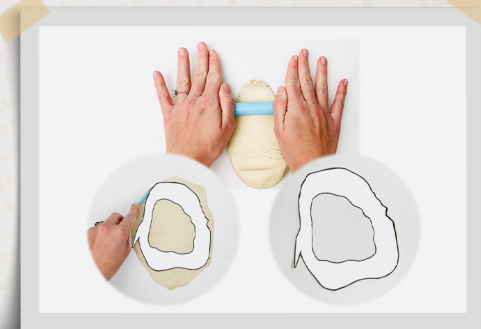
**Dica:** Se usar massa de E.V.A. branca, não será necessário pintar.



Imprima todos os materiais para impressão em cartolina e recorte-os.



Corte a foto para caber em sua tela e cole-a na tela com verniz-cola.



Abra a argila com cerca de 0,6 cm (1/4") de espessura. Use o modelo como guia e corte ao redor da Nuvem com a ferramenta para argila.

## Opção de Estilo:

Essa opção funciona melhor com a massa de E.V.A. branca. Você pode pressionar os Anjos na Nuvem em vez de cortá-los e fixá-los na Nuvem.



Abra o restante da massa e use o modelo de Anjo para cortar 5 asas de anjos, o Anjo menor e o sétimo Anjo.



Fixe os Anjos à Nuvem pressionando-os contra ela.



Passes 2 demãos de tinta branca na Nuvem; deixe secar.  
Passes 1 demão de tinta perolada. (se estiver usando massa de E.V.A. branca, não será necessário pintar).



Deixe a massa secar por 3 a 5 horas. (use um ventilador para ajudar a secar mais rápido)



Passes 2 demãos de branco nas letras e no número 7. (se você não conseguir encontrar um 7, use um L de madeira virado ao contrário para o número 7.)



Cole com cola quente os cubos de madeira na parte de trás da Nuvem.



Coloque a Nuvem, as letras de madeira e o recorte sobrenatural na tela para verificar se o espaçamento está correto.



Cole com cola quente a Nuvem e as letras na tela.



Cole o recorte do sobrenatural na tela com verniz-cola.

## Prensado



## Recorte



# Está Pronto!