

La Demeure future  
de  
l'Époux Céleste

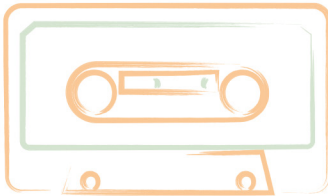
et  
de  
L'ÉPOUSE TERRESTRE

64-0802

APOCALYPSE 21

II PIERRE

ÉSAÏE 65



3 étapes  
de la grâce



LE PROPHÈTE

remarquez bien  
CETTE MONTAGNE



### CONVOCATION

con-vo-ca-tion

nom :

un ensemble de personnes  
convoquées à une réunion

Cher Sel de  
la terre,

J'AI UN SUJET  
TRÈS  
important

L'Épouse  
terrestre

Montagne sainte

C'EST ICI MÊME  
QUE NOUS  
allons vivre

SI VOUS NE POUVEZ PAS  
LE COMPRENDRE,

vous n'avez qu'à  
continuer à prier

Actes  
2.38

LUMIÈRE  
DE  
l'heure

L'ÉPOUSE

Millénium Nouvelle  
Éternité Terre



Dispensations

par son  
**message**

On marchera  
dans ces rues

Il était  
**LA**  
Parole  
parlée

Je vous reconnaitrai,  
**MON PEUPLE,**  
mes bijoux  
DANS LA  
**COURONNE**

Quand je serai  
votre  
**voisin**  
de **porte**



Chantant  
**DES HYMNES**

Le chemin a l'air  
**RUDE,**  
parfois  
ça **DEVIENT DUR,** mais, oh!  
ce sera tellement peu  
quand  
**JE LE VERRAI**

Qu'ils serrent leur  
ceinture un peu plus fort

Ça vaut la peine



délégués


**FORCE** POUR **LE**  
voyage

LA PIERRE DE FAITE  
QUI ENTRE  
DANS  
LE CORPS

**UN**  
petit endroit

la Ville  
où  
l'Agneau  
EST LA **LUMIÈRE**

NOUS SOMMES LA DÉLÉGATION DE  
LA VILLE QUI A LA FORME D'UN CARRÉ

  
**CROIS**  
seulement

**Obéir**  
**À CHAQUE**  
Parole



**ROI**  
Éternel

Alléluia!  
Alléluia!  
Alléluia!  
Alléluia!

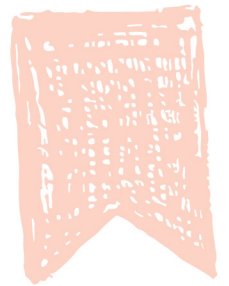
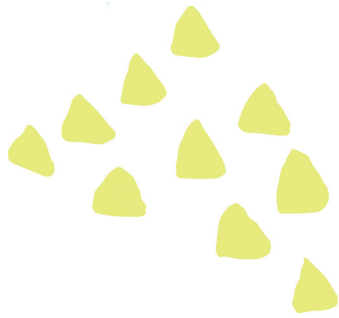
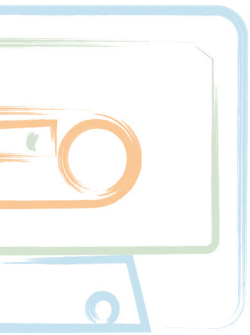
Plénitude  
DU TEMPS



Nouvelle  
Terre **L'ÉPOUSE**

**COLONNE**  
de Feu

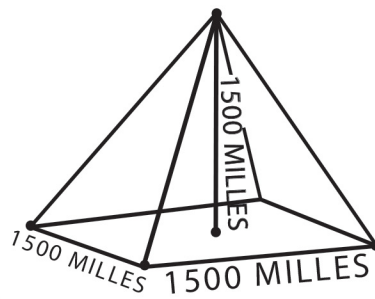
Architecte divin



**MONTAGNE  
DE SION**



C'EST  
toujours une  
Montagne



**ÉLU**



Malachie 4.5

**ENLÈVEMENT**

Rétablir

