



## Materiais necessários:

- Pedaco de madeira de 30 cm no formato do mapa do Kentucky
- Letras de madeira de 2 cm
- 1 folha de papel de impressora ou papel adesivo fosco transparente
- Argila polimérica
  - Marrom
  - Amarela
  - 3 tons diferentes de verde
- Adesivo de árvore
- 3-5 tons diferentes de tinta acrílica verde
- Tinta acrílica vermelha

- Pincéis pequenos e médios
- Ferramenta de marcação de argila ou faca de manteiga
- Rolo da massa
- Adesivo de estrela pequeno
- 1 retângulo de madeira ou pedaco de espuma de 2,5 cm x 3,5 cm
- 1 círculo de madeira ou pedaco de espuma de 2,5 cm
- Cola em bastão
- Mod Podge: se usar papel de impressora
- Assadeira
- Papel manteiga



Pinte suas letras "KENTUCKY" e um "4"



Abra sua argila polimérica marrom e faça uma pequena cabana de madeira de 2,5 cm x 2,5 cm e telhado de telhas de madeira.



Pegue sua argila amarela e faça a Coluna de Fogo.

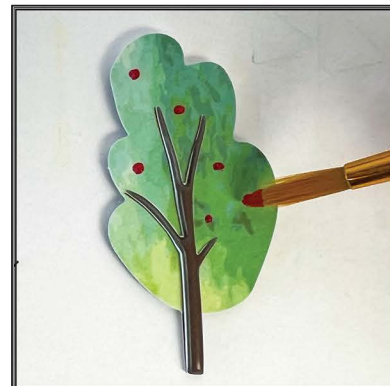


Use argila verde e faça um "botão que gruda" (tachinha).

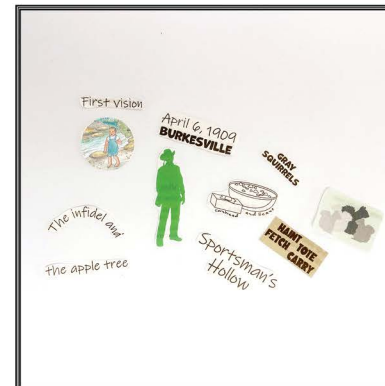


Faça pequenos "aperte o play" com sua argila verde. Asse sua argila em papel manteiga colocado numa assadeira a 275 °F (135 °C) durante 10-15 minutos.

O tempo de cozimento irá variar dependendo do seu forno, e não se esqueça de verificar frequentemente.



Use uma pincelada de tinta vermelha para colocar algumas maçãs na sua árvore.



Recorte seus adesivos.



Coloque o esboço da primeira visão e o adesivo dos 4 esquilos nas peças de madeira.



Alinhe “KENTUCKY” ao longo da parte inferior do estado. Use o bastão de cola para fixar as letras.



No lado direito do estado adicione a macieira, os esquilos, o número “4” e as peças “aperte o play.” Coloque os adesivos da “Grotta do Desportista”, “esquilos cinzentos”, palavras de Kentucky, adesivo pequeno de estrela e adesivos de “6 de abril de 1909 - Burkesville”.



No lado esquerdo do estado, coloque as peças “aperte o play,” feijão e pão de milho, o irmão Branham, e as peças e adesivos da primeira visão.



No espaço que estiver aberto, fixe sua cabana de madeira e a Coluna de Fogo.

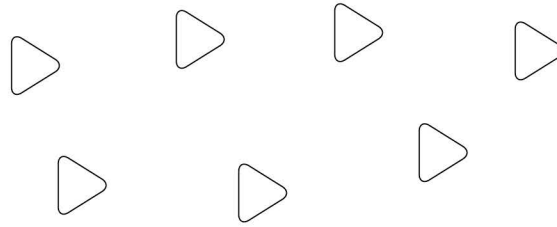
“E eu—eu sou de Kentucky, sulista, e minha—e minha gramática é muito ruim. Eu uso um monte de ‘hit’ e ‘hain’t’ e ‘tote’ e ‘fetch’ e ‘carry’ e todas essas palavras lá. Mas se vocês puderem entender o que é, Deus os abençoe.”

Irmão Branham



Você terminou!

6 de abril de 1909  
**BURKESVILLE**



Primeira visão

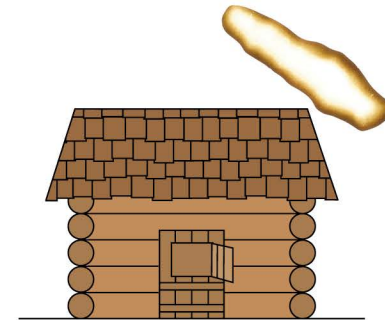


Grota do  
Desportista



O incrível e

**HAIN TOTE  
FETCH CARRY**



a macieira



**ESQUILOS  
CINZENTOS**



**K E N T U C K Y**

