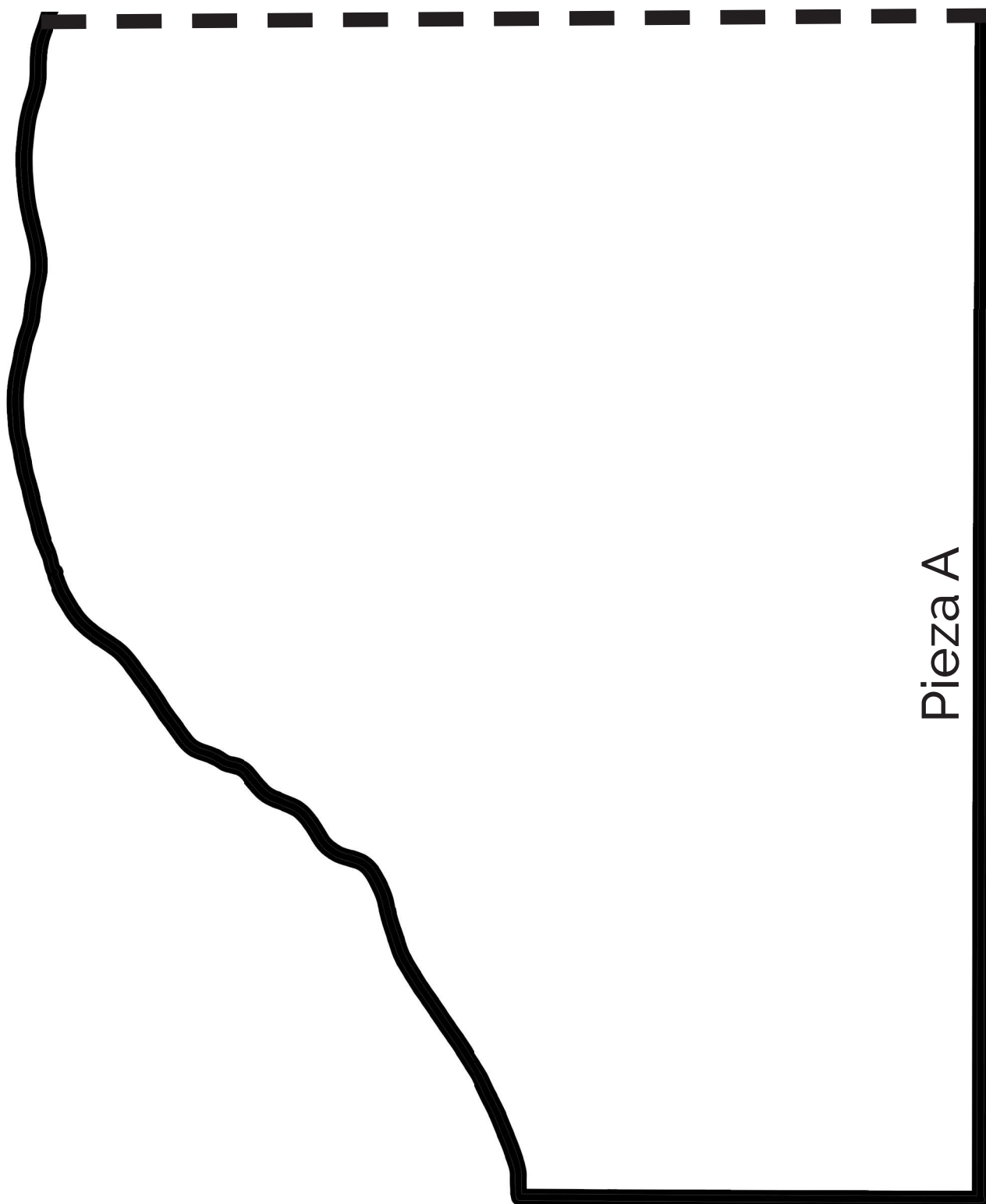
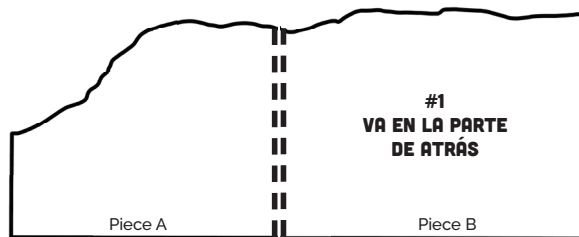


Recorta los contornos A y B. Alinea las líneas marcadas para que se toquen y pega las piezas por las costuras. Traza el contorno final en tu material para los contornos del Monte Del Atardecer.

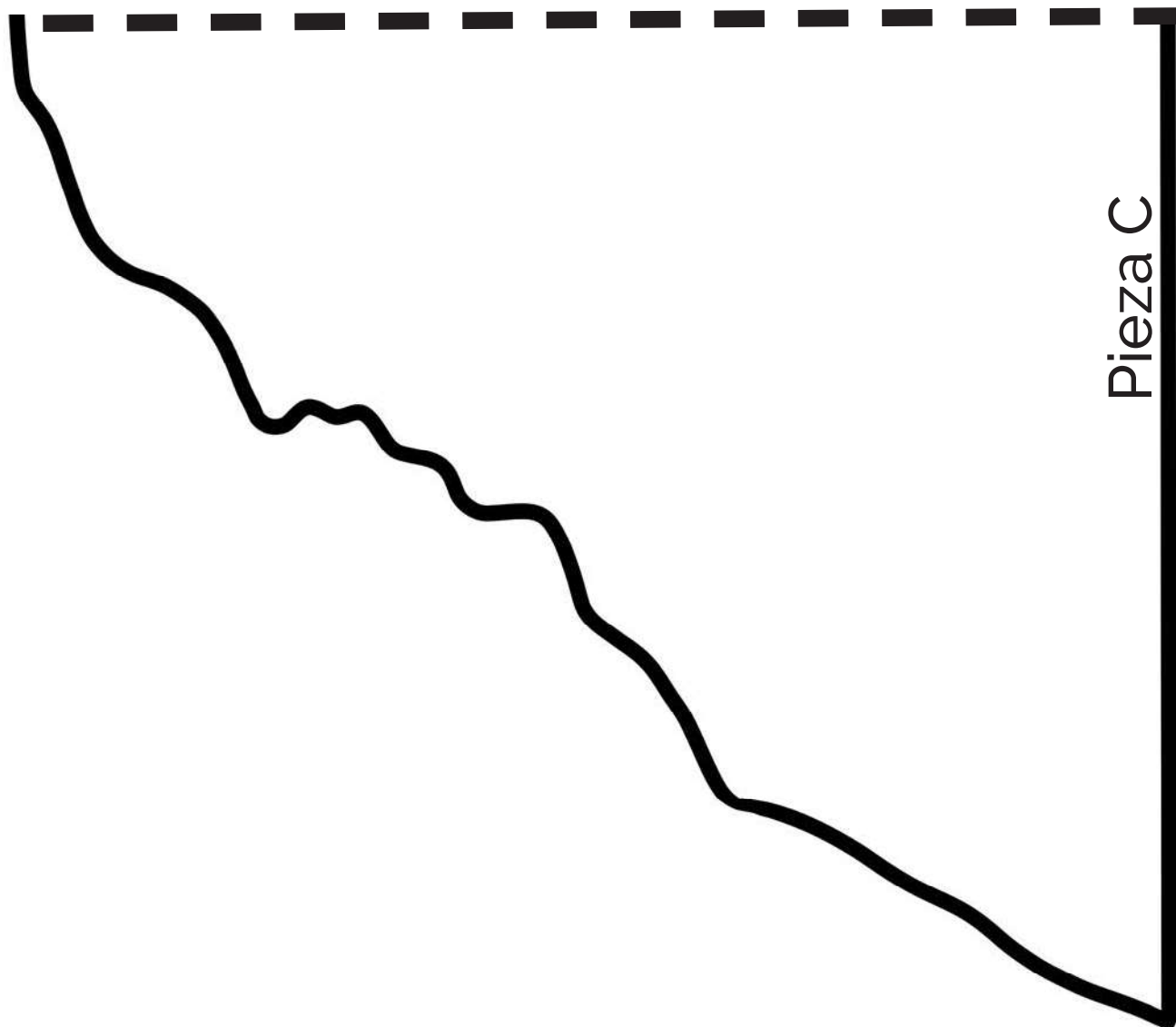
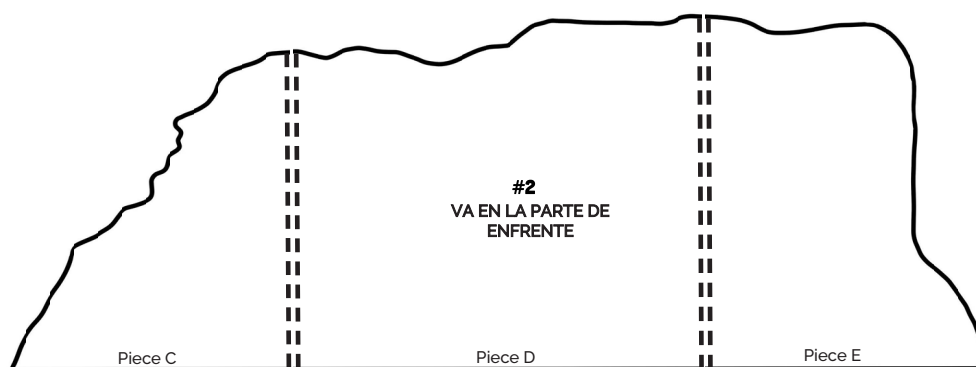


**#1**

**VA EN LA PARTE  
DE ATRÁS**

Pieza B

Recorta los contornos C, D y E. Alinea las líneas marcadas para que se toquen y pega las piezas en las costuras. Traza el contorno final en tu material Contorno del Monte del Atardecer.

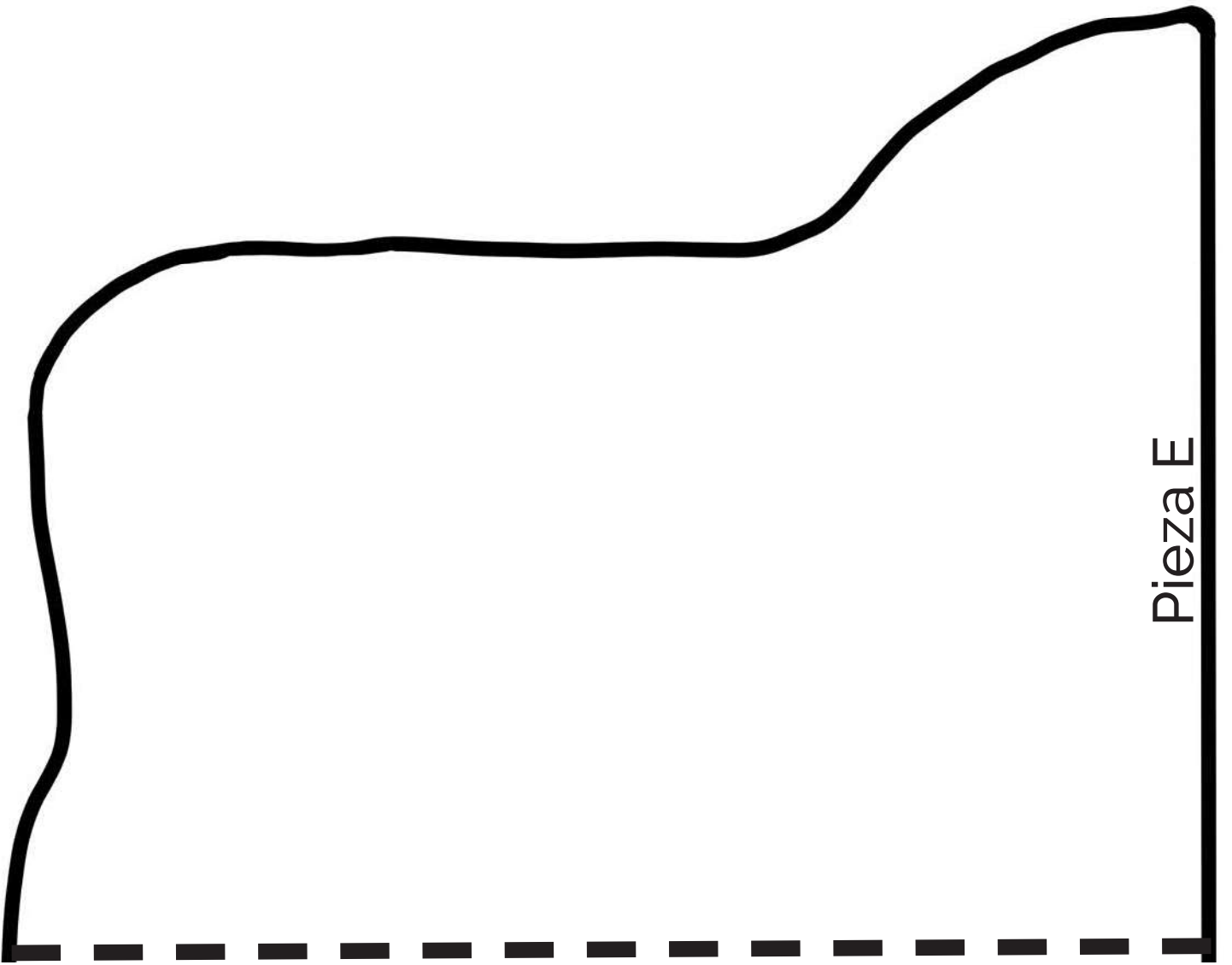




#2

VA ENFRENTE

Pieza D



Pieza E